

FICHA TÉCNICA PLANTA COMPACTA

Plantas modulares de hidrólisis alcalina.

[INGENIERÍA MECÁNICA]

[INGENIERÍA ELÉCTRICA]

[INGENIERÍA CIVIL]

The background of the right side of the page is a photograph of industrial machinery, likely related to the compact plant mentioned in the text. The image is dark and somewhat blurry, showing various pipes, valves, and mechanical components. The lighting is warm, creating a golden-brown hue. The machinery is complex and appears to be part of a large-scale industrial process.

 táctica[©]
industrial

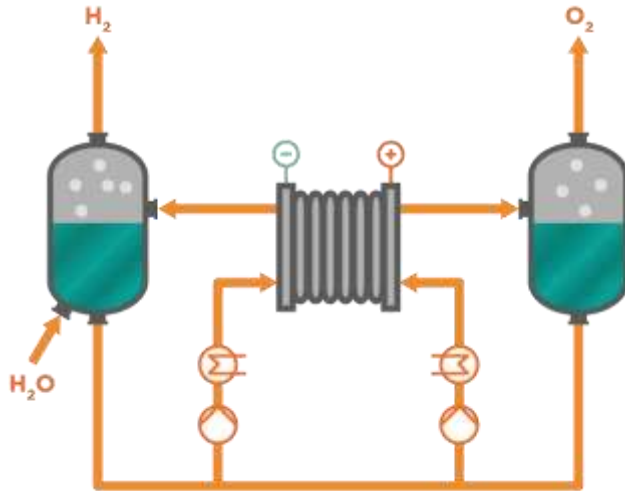


Aprovechando la **robustez, fiabilidad y durabilidad** propias de la electrólisis alcalina hemos **incorporado avances tecnológicos incrementando su eficiencia** y adaptándola a las necesidades actuales de producción.

A través de un enfoque modular "**Modulo Stack**", cada celda se opera y controla independientemente, dotando al **sistema de una gran flexibilidad** y resolviendo de esta manera la integración con las energías renovables, de carácter variable y cambiante.



ESQUEMA DE PRINCIPIO

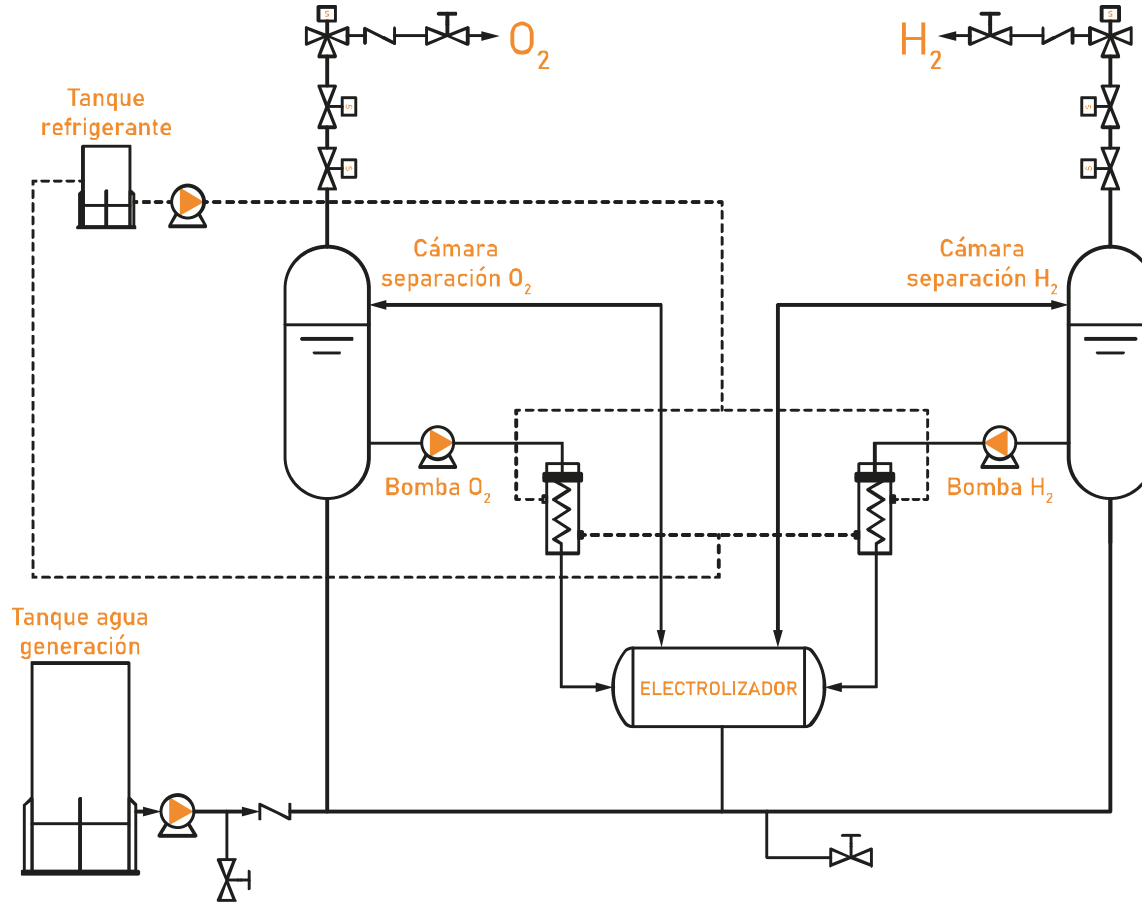


En la **generación de hidrógeno verde** mediante electrólisis alcalina, **la celda electrolítica convierte la energía eléctrica** procedente de una fuente renovable **en energía química** impulsando la disociación de las moléculas del agua en sus componentes fundamentales.

Hidrógeno, recogido en el cátodo y Oxígeno, en el ánodo. Ambos gases, tras un proceso de separación y secado, se recogen independientemente.



P&ID



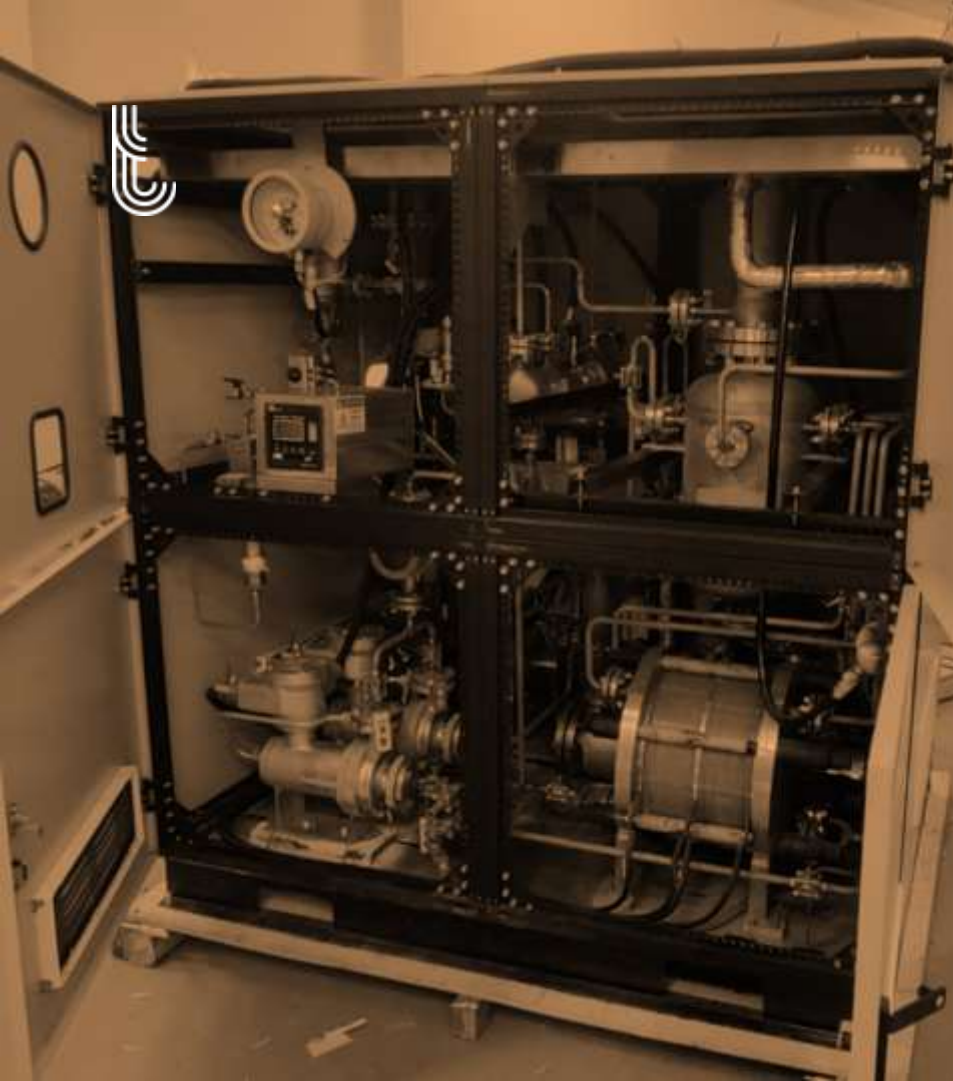


PLANTA MODULAR

El **sistema de plantas modulares** permite un amplio abanico de configuraciones en términos de energía y potencia, adecuándose a las fluctuaciones propias de las energías renovables. Su arquitectura **flexible** le confiere **gran adaptabilidad** en el diseño y, por supuesto, **escalabilidad**.

La integración de una planta a través de diferentes unidades permite una **gran reducción de costes**, no solo de producción (CAPEX), sino de operación, mantenimiento y desmontado (OPEX).





MÓDULO STACK

La unidad central de nuestras plantas, cuya **potencia instalada puede ser superior a los 200 MW**, es el hidrolizador de 250kW y su innovador sistema de control: con todos los parámetros de operación monitorizados y gestionados de forma individual y automática (tensión, intensidad, flujo de electrolito, densidad de corriente), cada equipo en la red puede ajustar su carga independientemente del resto alcanzándose un nivel de adaptabilidad y seguridad sin precedentes.



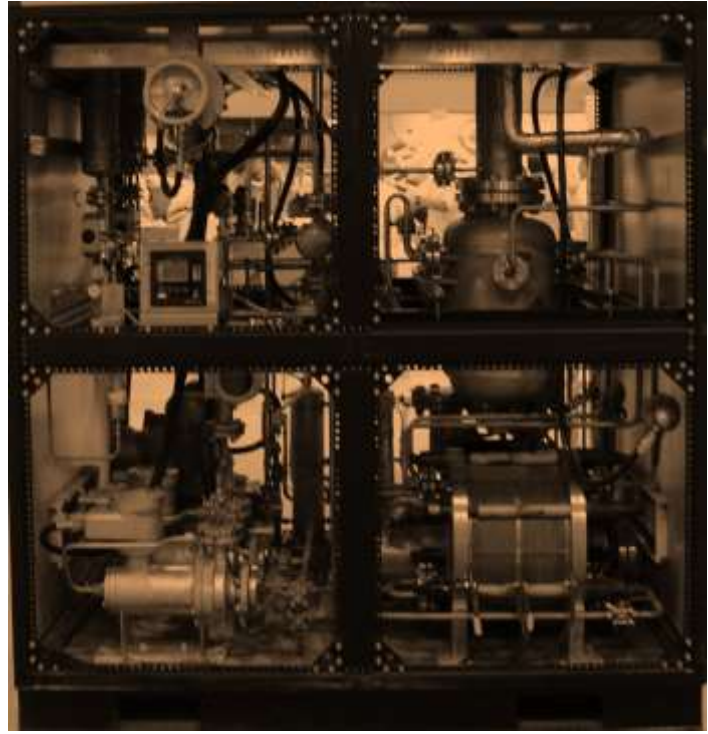
ELECTROLIZADOR

CARACTERÍSTICAS

- ↳ **POTENCIA UNITARIA:** 250 Kw
- ↳ **PRODUCCIÓN UNITARIA DE HIDRÓGENO:** 60 Nm₃/h
- ↳ **PRESIÓN:** 20 bar
- ↳ **FÁCIL MANIPULACIÓN CON EQUIPOS DE MANUTENCIÓN**
- ↳ **DENSIDAD DE CORRIENTE:** 400 mA/cm₂
- ↳ **APROVECHAMIENTO DEL ESPACIO EN PLANTA**

VENTAJAS

- ↳ **FLEXIBILIDAD**
- ↳ **FIABILIDAD**
- ↳ **ALTA EFICIENCIA**
- ↳ **ROBUSTEZ**
- ↳ **LARGA VIDA ÚTIL (20 AÑOS)**
- ↳ **INTEGRACIÓN CON RENOVABLES**



CONTÁCTANOS

info@redtactica.net

[964 29 18 02](tel:964291802)

www.tacticaindustrial.com

Linkedin: [Síguenos y amplia tu conocimiento](#)

